

【学校教育目標】
「元気に本気で根気よく 学び つながる 佐方っ子」
令和8年度 佐方小学校だより

4月号



ぽんぽこ通信

http://www.hatsukaichi-edu.jp/sagat-e/
電話(0829)32-4125 FAX(0829)32-4137



校長あいさつ

朝日にはゆる佐方の丘に建つわたしたちの佐方小学校は、昨年度創立50周年を迎えました。

開校した昭和51年度の児童数は344名、そして約50年の時を経た令和8年度は659名となり、とても多くなっています。

これまで学校教育に対して、地域の皆様からたくさんの温かなご協力・ご支援をいただいております。

今年度も昨年度に引き続き、学校教育目標を「元気に本気で根気よく 学びつなぐ佐方っ子」とし、自己と地域の未来を切り拓いていく児童の育成に取り組んでまいります。

児童一人一人にとって、安心安全の中で「自分の可能性を信じてワクワクしながらクリエイティブに学ぶことができる」「他者とながり様々な問題を解決していくことが楽しい」学校になることをめざしたいと考えております。

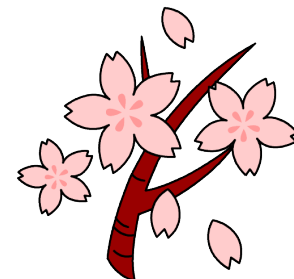
日々の授業を中心に、行事、その他の様々な教育活動において、児童、教職員、家庭・地域の皆様と共に力を合わせてワクワク楽しい学校を創っていきたくと願っておりますので引き続きお力添え・ご支援を賜りますよう、よろしくお願いいたします。



令和8年 4月 廿日市市立佐方小学校長 谷本 直子

就任者紹介 この度の人事異動で17名の教職員が着任いたしました。

- 教 頭 鬼頭 衛 廿日市市立金剛寺小学校より
- 主幹教諭 船倉 響子 廿日市市教育委員会より
- 教 諭 廣田 朋美 府中町立府中中央小学校より
- 教 諭 関内 彩夏 府中町立府中中央小学校より
- 教 諭 安藤 唯歩 廿日市市立宮内小学校より
- 教 諭 相原 柚子 呉市立白岳小学校より
- 教 諭 坪井 萌愛 新規採用
- 教 諭 前濱 由佳 新規採用
- 拠点校指導員 齋藤 知法 海田町立海田南小学校より
- 初任者後補充 向井 千代子
- 支援員 村上美登利 廿日市市立廿日市小学校より
- 支援員 貝原 和美 廿日市市立原小学校より
- 支援員 吉川 純恵 廿日市市立四季が丘中学校より
- 支援員 二反田 怜子 廿日市市立四季が丘小学校より
- 支援員 菅 絵美 廿日市市立平良小学校より
- A L T ジェイド・サトクリフ
- 用務員 池内 一夫



令和8年度 教職員の紹介

校長	谷本 直子	養護教諭	五月女 祐香里
教 頭	鬼頭 衛	学校事務	青木 静
主幹教諭	船倉 響子	育短代員・主幹後補	大塚 園子
1年1組	秋本 愛美	教育上特配	片田 純子
1年2組	赤道 瑠花	特別支援学級複数指導	大井 良香
1年3組	迫田 茜	特別支援学級複数指導	山田 恵子
1年3組	舞田 有里子	初任者後補	向井 千代子
1年4組	加藤 悦子	初任者指導教員	齋藤 知法
2年1組	大岡 昌子	スクール・サポート・スタッフ	中宮 麻美
2年2組	榎木 直美	スクールカウンセラー	永岡 広史
2年3組	久保利 悠香	子どもつながり支援員	川本 靖子
3年1組	廣田 朋美	子どもつながり支援員	大森 佳代子
3年2組	前濱 由佳	子どもつながり支援員	大下 麻里奈
3年3組	相原 柚子	子どもつながり支援員	吉川 純恵
3年4組	内田 洋子	子どもつながり支援員	菅 絵美
3年4組	菊地 博文	子どもつながり支援員	村上 美登利
4年1組	佐々木 悠希	子どもつながり支援員	貝原 和美
4年2組	坪井 萌愛	子どもつながり支援員	二反田 怜子
4年3組	安藤 唯歩	子どもつながり看護員	高木 永子
5年1組	長本 佳奈	子どもつながり看護員	松浦 里絵
5年2組	坂本 菜々美	子どもつながり看護員	仲井 美喜子
5年3組	岡本 茂樹	読書活動推進員	鼓 幸子
6年1組	脇田 直弥	ALT	ジェイド・サトクリフ
6年2組	辰本 直子	ALT	マリアン・パトリシア・ナン
6年3組	平野 克博	用務	森脇 浩之
知的 なかよし1	小川 友菜	用務	池内 一夫
自閉・情緒 なかよし2	大家 康裕	鍵開業務	伊藤 勉
自閉・情緒 なかよし3	関内 彩夏	鍵開業務	藤木 静夫
自閉・情緒 なかよし4	瀬川 悠	育児休業	小早川 菜佑
自閉・情緒 なかよし5	田中 慎也	育児休業	迫野 雛
通級指導教室	高梨 あゆみ		
理科	長岡 廣恵		
家庭科 書写 理科 図工	吉田 由紀子		

令和8年度の登校時刻について

児童の安全確保のため、7時40分に児童玄関を開けます。7時40分よりも前に登校しても、学校に入れませんので、**7時40分以降に登校**するようにしてください。

【teturuの登録のお願い】

保護者に配布する文書等は、原則保護者連絡ツールteturu(テトル)を利用して、メールで配信します。teturuの登録が完了していない方は、至急登録をお願いします。未登録の方は、お子さまが登録用の個票を持ち帰りますので、確認してください。

4月行事予定

日	曜	校内行事等	下校時刻(変更)
1	水		
2	木		
3	金		
4	土		
5	日		
6	月		
7	火		
8	水	就任式・始業式 6年入学式準備	2~5年11:45 6年15:00頃
9	木	入学式	2~5年11:45 6年13:20 1年14:30
10	金	給食開始(2~6年) 1年下校指導	1年11:40
11	土		
12	日		
13	月	1年下校指導	1年11:40
14	火	1年給食開始(1年5時間授業) 尿検査①	1年14:25
15	水	1年心電図検査	
16	木	委員会① 活動調整会議	
17	金		
18	土		
19	日		
20	月	希望懇談①	全学年13:15
21	火		
22	水	代表委員会 教職員研修のため5時間授業	全学年14:15
23	木	6年全国学力・学習状況調査 希望懇談②	全学年13:15
24	金	希望懇談③	全学年13:15
25	土		
26	日		
27	月	6年全国学力・学習状況調査・質問紙調査	
28	火	授業参観(5h) 学級懇談会(6h)	全学年14:25
29	水	昭和の日	
30	木	遠足(給食なし) 1年生を迎える会	*別紙でお知らせします。

年間の行事予定・学校経営計画は佐方小ホームページに掲載予定です。ご覧ください。



【5月の行事予定】

- 1日(金) 遠足予備日(弁当)
- 8日(金) 命の大切さについて考える日
- 22日(金) 学校運営協議会
- 26日(火) 27日(水) 野外活動(5年)

